



„GreCAD” Pracownia Projektowa mgr inż. Piotr Greinke
ul. Mickiewicza 18A, 83-400 Kościerzyna
tel./fax: (058) 680 18 15, tel. kom.: (+48) 665 477 063
e-mail: grecad@wp.pl
NIP: 591 148 59 67, REGON: 220693560

www.grecad.pl

• POZWOLENIA NA BUDOWĘ • KOMPLEKSOWA OBSŁUGA INWESTYCJI • PROJEKTY BUDOWLANE • NADZORY I ODBIORY BUDOWLANE •
• LEGALIZACJE • EKSPERTYZY TECHNICZNE • ŚWIADECTWA ENERGETYCZNE • OPRACOWANIA ŚRODOWISKOWE • GEODEZJA •

-2025

PROJEKT TECHNICZNY - BRANŻA ELEKTRYCZNA

NAZWA INWESTYCJI	PRZEBUDOWA CZĘŚCI BUDUNKU KOŚCIERSKIEGO DOMU KULTURY POLEGAJĄCA NA MONTAŻU WINDY	
ADRES INWESTYCJI	DZ. NR 173 I 174, OBRĘB 0011, MIASTO KOŚCIERZYNA	
KATEGORIA OBIEKTU BUDOWLANEGO	KATEGORIA XVII	
INWESTOR	Gmina Miejska Kościerzyna	
ADRES INWESTORA	83-400 KOŚCIERZYNA, UL. 3 MAJA 9A	
OŚWIADCZENIE PROJEKTANTÓW		
Zgodnie z art. 20, pkt. 4 Ustawy z dnia 07.07.1994 r. Prawo budowlane, tekst jednolity: Dz.U. 2013 poz. 1409 z dnia 02.10.2013 z późn. zm., oświadczam, że niniejszy projekt sporządziłem zgodnie z obowiązującymi przepisami oraz zasadami wiedzy technicznej.		
BRANŻA	PROJEKTANCI	
BRANŻA ELEKTRYCZNA (PROJEKTOWAŁ)	mgr inż. Marcin Błochowiak nr upr. POM/0019/POOE/07 specjalność instalacyjna w zakresie sieci, instalacji i urządzeń elektrycznych i elektroenergetycznych	
BRANŻA ELEKTRYCZNA (SPRAWDZIŁ)		
DATA OPRACOWANIA	WRZESIEŃ 2025r.	

Kościerzyna, dnia 10.09.2025 r.

OŚWIADCZENIE

Na podstawie art. 34 ust. 3d ; Ustawa z dnia 7 lipca 1994 r. – Prawo budowlane - oświadczam, że
**Projekt techniczny branży elektrycznej Przebudowa części budynku
Kościerskiego Domu Kultury polegająca na montażu windy
dz. nr 173 i 174, obręb 0011, Miasto Kościerzyna**
został wykonany zgodnie z obowiązującymi przepisami oraz zasadami wiedzy technicznej .

instalacja elektryczna (projektant):

mgr inż. Marcin Błochowiak
upr. bud. nr POM/0019/POOE/07

SPIS ZAWARTOŚCI PROJEKTU

STRONA TYTUŁOWA

SPIS ZAWARTOŚCI PROJEKTU

1. WIADOMOŚCI OGÓLNE

- 1.1. Przedmiot projektu
- 1.2. Inwestor
- 1.3. Podstawa opracowania
- 1.4. Zakres opracowania

2. OPIS TECHNICZNY

- 2.1. Zasilanie budynku
- 2.2. Tablice bezpiecznikowe
- 2.3. Zasilanie urządzeń elektrycznych
- 2.4. Oświetlenie elektryczne
- 2.5. Ochrona odgromowa i przeciwprzepięciowa
- 2.6. Ochrona przeciwpożarowa
- 2.7. Ochrona przeciwporażeniowa

3. WARUNKI WYKONANIA I ODBIORU

RYSUNKI

- Rys. E-1. Plan instalacji piwnicy
- Rys. E-2. Plan instalacji parteru
- Rys. E-3. Plan instalacji 1 piętra
- Rys. E-4. Plan instalacji 2 piętra
- Rys. E-5. Plan instalacji 3 piętra

1. WIADOMOŚCI OGÓLNE

1.1. Przedmiot projektu

Przedmiotem niniejszego opracowania są instalacje elektryczne wewnętrzne projektowanej przebudowy części budynku Kościerskiego Domu Kultury polegającą na montażu windy, na terenie działek nr 173 i 174, obręb 0011, Miasto Kościerzyna, ulica Długa 31.

1.2. Inwestor

Inwestorem prac projektowych objętych niniejszym opracowaniem jest Gmina Miejska Kościerzyna
83-400 Kościerzyna, ul. 3 Maja 9A.

1.3. Podstawa opracowania

Podstawę opracowania stanowią :

- zlecenie Inwestora,
- projekt techniczny zawierający branżę architektoniczno-budowlaną,
- obowiązujące normy i przepisy,
- katalogi osprzętu elektrycznego.

1.4. Zakres opracowania

W niniejszej dokumentacji zaprojektowano następujące instalacje :

- a) instalacja gniazd wtyczkowych zasilania drobnego sprzętu elektrycznego,
- b) instalacja oświetlenia wewnętrznego.

Zasilanie budynku z sieci niskiego napięcia energetyki zawodowej – ze złącza kablowego.

2. OPIS TECHNICZNY

2.1. Zasilanie budynku

Budynek Kościerskiego Domu Kultury, ul. Długa 31 posiada zasilanie z sieci nn energetyki zawodowej z linii kablowej poprowadzonej w ulicy. ze złącza kablowego usytuowanego na budynku. W układzie zasilania i opomiarowania zużycia energii elektrycznej nie wprowadza się zmian. Obecnie zabezpieczenie wlv do RG to wkładka bezpiecznikowa mocy WT-1/F 125A.

2.2. Tablice bezpiecznikowe

W tablicy RG na parterze należy zamontować dodatkowe zabezpieczenie zasilania projektowanej windy – wyłącznik instalacyjny S303B25.

2.3. Zasilanie windy

Obwód zasilania windy wykonać przewodem YDY5x6mm² ułożonym pod tynkiem. Poprowadzić go od rozdzielni RG do projektowanej szafy zasilania i sterowania windy TDŻ na 3 piętrze z około 2 metrowym zapasem.

Z tablicy dźwigu osobowego wyprowadzić obwody :

- oświetlenia szybu – co poziom zamontować oprawę oświetleniową aby uzyskać około 100 lux
- gniazdo wtyczkowe natynkowe w podszybiu..

Do szybu windy na poziomie piwnicy wprowadzić :

- bednarkę FeZn 25x4mm² połączoną z instalacją odgromową budynku
- przewód DY 25mm² połączony z punktem PE rozdzielniczy głównej RG do uziemienia prowadnic windy i wyrównania potencjału.

2.4. Oświetlenie elektryczne

Na poziomie parteru przy projektowanym dodatkowym wejściem do budynku zamontować oprawę oświetleniową w wiatrołapie. Należy uzyskać 100 lux natężenia oświetlenia.

2.5. Ochrona odgromowa i przeciwprzepięciowa

Rozbudowa budynku o windę nie powoduje zmian w instalacji odgromowej

Instalacja połączeń wyrównawczych

Należy wykonać instalację połączeń wyrównawczych łącząc wszystkie dostępne metalowe części instalacji ze sobą. Należy połączyć :

- zacisk PE kabla zasilającego w tablicy bezpiecznikowej,
- przewody PE obwodów oświetleniowych i gniazd wtyczkowych.

Instalację tę wykonać płaskownikiem stalowym ocynkowanym FeZn o przekroju minimum 50 mm², podłączenia poszczególnych instalacji wykonać przewodami miedzianymi o przekroju 6 mm².

2.6. Ochrona przeciwpożarowa

Do ochrony przed pożarem od instalacji elektrycznej zastosowano :

- zabezpieczenia zwarcioraz przeciążeniowe instalacji,
- przewody o wytrzymałości izolacji 750V,
- przewody o klasie reakcji na ogień Eca (YDY. YDYp).

2.8. Ochrona przeciwporażeniowa

Instalację elektryczną projektuje się jako spełniającą wymagania PN-IEC 60364 . Zgodnie z wymaganiami w/w normy zapewniono ochronę przeciwporażeniową poprzez :

1. szybkie wyłączenie uszkodzonego obwodu przez stosowanie aparatury zabezpieczającej (wyłączniki instalacyjne),
2. stosowanie wyłączników różnicowo-prądowych o wartości $\Delta I=30\text{mA}$ chroniących obwody gniazd wtyczkowych.

Instalację należy wykonać :

- przewodami z dodatkową żyłą ochronną PE typu YDYpzo (rozdziel linii PE-N na oddzielne przewody PE i N wykonać w złączu kablowym),
- przewodami o podwójnej izolacji o wytrzymałości 750V.

3. WARUNKI WYKONANIA I ODBIORU

Wszystkie prace montażowe wykonać zgodnie z obowiązującymi przepisami i normami ze szczególnym zachowaniem zasad BHP.

System ochrony od porażeń dla projektowanej instalacji wewnętrznej – szybkie wyłączenie w układzie sieci TN-S, jako środki dodatkowe ochrony od porażeń zastosowano : lokalne połączenia wyrównawcze oraz wyłącznik różnicowo-prądowy.

Po wykonaniu wszystkich prac należy wykonać pomiary :

- oporności izolacji kabli i przewodów,
- skuteczności ochrony przeciwporażeniowej realizowanej poprzez szybkie wyłączenie,
- ciągłości przewodów ochronnych połączeń wyrównawczych

Ewentualne wszelkie zmiany dokonane w czasie wykonywania instalacji w stosunku do projektu należy nanieść na dokumentację i przekazać Inwestorowi jako dokumentację powykonawczą.

Roboty elektryczne należy skoordynować z pracami innych branż.

Wszelkie napotkane instalacje w budynku należy traktować jako czynne i będące pod napięciem – należy zachować szczególną ostrożność.

NR PROJEKTU

**INFORMACJA DOTYCZĄCA
BEZPIECZEŃSTWA I OCHRONY ZDROWIA,
KTÓRA POWINNA ZOSTAĆ UWZGLĘDNIONA W
„PLANIE BEZPIECZEŃSTWA I OCHRONY ZDROWIA”
PROJEKTOWANEJ BUDOWY**

OBIEKT : Przebudowa części budynku Kościerskiego Domu Kultury polegająca
na montażu windy

ADRES : działki numer 173 i 174, obręb 0011, Miasto Kościerzyna

INWESTOR : Gmina Miejska Kościerzyna
83-400 Kościerzyna, ul. 3 Maja 9A

OPRACOWAŁ : mgr inż. Marcin Błochowiak
nr upr. POM/0019/POOE/07
specjalność instalacyjna w zakresie sieci, instalacji
i urządzeń elektrycznych i elektroenergetycznych

Kościerzyna, wrzesień 2025 rok

Zgodnie z art. 20.1 pkt 1b Ustawy Prawo budowlane (Dz. U. Nr 106 poz. 1126 z 200 r. Z późniejszymi zmianami) oraz z Rozporządzeniem Ministra Infrastruktury z dn. 23.06.2003 roku w sprawie informacji dotyczącej bezpieczeństwa i ochrony zdrowia oraz planu bezpieczeństwa i ochrony zdrowia (Dz.U.nr 120 poz.1126) zakres robót, które w sposób szczególnie powinny zostać uwzględnione w „Planie bezpieczeństwa i ochrony zdrowia” sporządzony przez kierownika budowy obejmować winien :

1. Zakres robót oraz kolejność realizacji :

- wykonanie instalacji elektrycznej wewnętrznej,
- montaż osprzętu,
- wykonanie pomiarów elektrycznych pomontażowych.

2. Wykaz istniejących obiektów budowlanych :

- działka zabudowana.

3. Elementy zagospodarowania działki lub terenu, które mogą stwarzać zagrożenie bezpieczeństwa i zdrowia ludzi :

- pobliska ulica.

4. Przewidywane zagrożenia występujące podczas realizacji robót

Skala zagrożenia	Rodzaj zagrożenia	Miejsce	Czas wystąpienia
Niska	Urazy wielonarządowe w wyniku spadku z drabiny	Budynek	Czas trwania prac przy instalacji wewnętrznej
Wysoka	Porażenie napięciem 0,4 kV	Istniejąca sieć elektryczna	Podłączanie zasilania, wykonywanie pomiarów elektrycznych

5. Sposób instruktażu pracowników przed przystąpieniem do realizacji robót szczególnie niebezpiecznych :

- należy poinformować pracowników o występujących zagrożeniach.

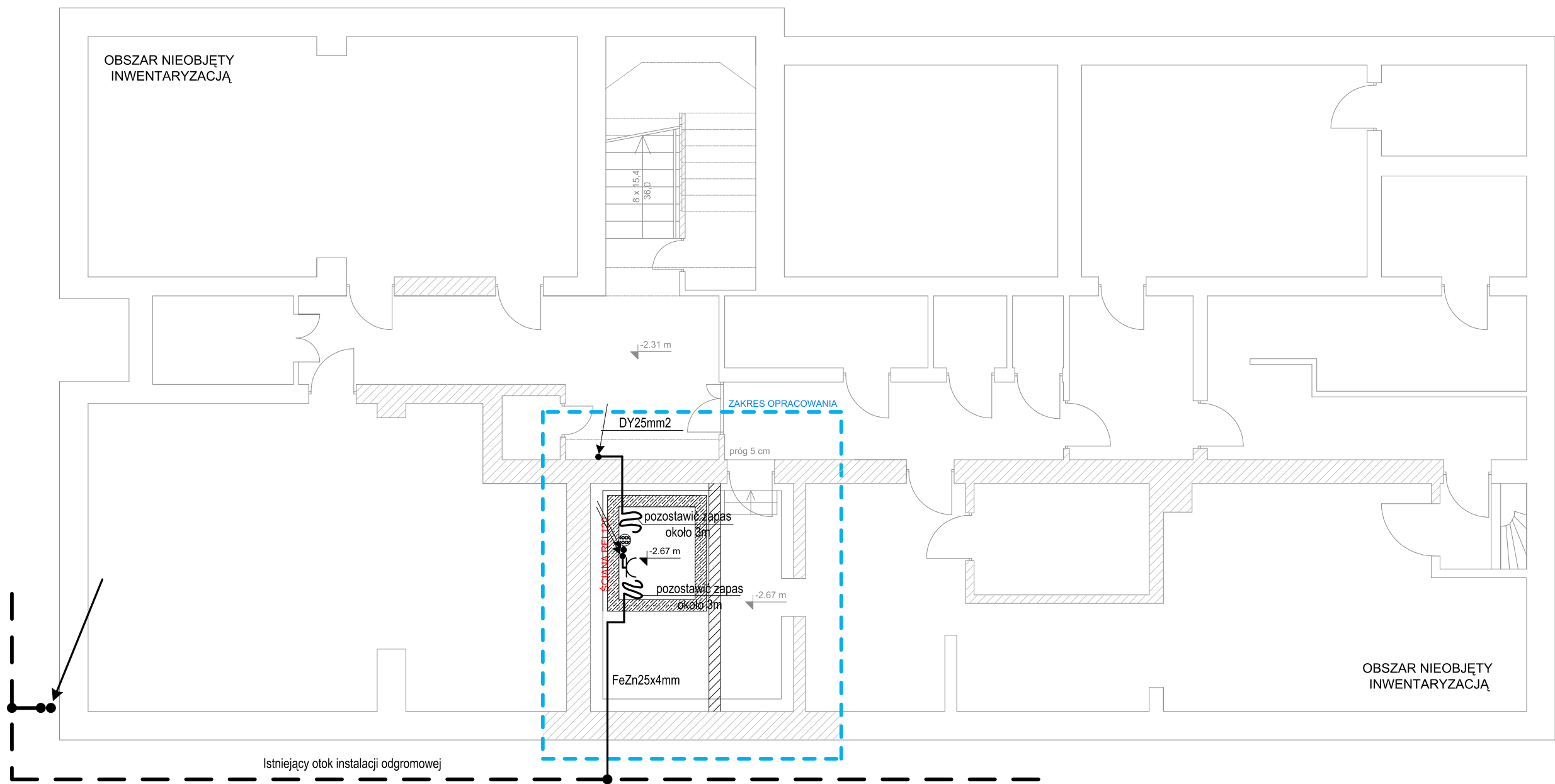
6. Środki techniczne i organizacyjne zapobiegające niebezpieczeństwom wynikającym z wykonywania robót w strefach szczególnego zagrożenia zdrowia lub w ich sąsiedztwie, w tym zapewniające bezpieczną i sprawną komunikację umożliwiającą szybką ewakuację na wypadek pożaru, awarii i innych zagrożeń

- pracownicy wykonujący prace montażowe powinni być przeszkoleni i wykonywać prace zgodnie z „Instrukcją wykonywania prac pod napięciem”,
- pracownicy powinni stosować odpowiedni sprzęt bezpieczeństwa (szelki bezpieczeństwa przy pracach na wysokości – szczególnie przy wykonywaniu instalacji odgromowej),
- teren wykonywania prac powinien być oznaczony folią ostrzegawczą białą-czerwoną, prace wykonywać w warunkach dobrej widoczności,
- pomiary elektryczne powinny wykonywać dwie osoby, z których jedna powinna posiadać wymagane uprawnienia,
- bezpieczną i sprawną komunikację na wypadek zagrożenia zapewnia droga publiczna, przy której będą prowadzone prace montażowe.

Jednocześnie zwraca się uwagę, że w/w plan bioz powinien obejmować sposób zabezpieczenia terenu budowy przed wejściem na jego obszar osób niepowołanych.

RZUT PIWNICY

skala 1 : 100



OZNACZENIA :

- oświetleniowa
- gniazdo wtyczkowe 1-faz
- gniazdo 3-faz

UWAGI :

- Instalację wykonać jako podtynkową.
- Przewody nieoznaczone (w szybie windy) :
 - typu YDYp 3x1,5 mm² dla instalacji oświetleniowej,
 - typu YDYp 3x2,5 mm² dla instalacji gniazd wtyczkowych.

- istniejące [kolor szary]
- wyburzenia [kolor fioletowy]
- projektowane [kolor czarny]

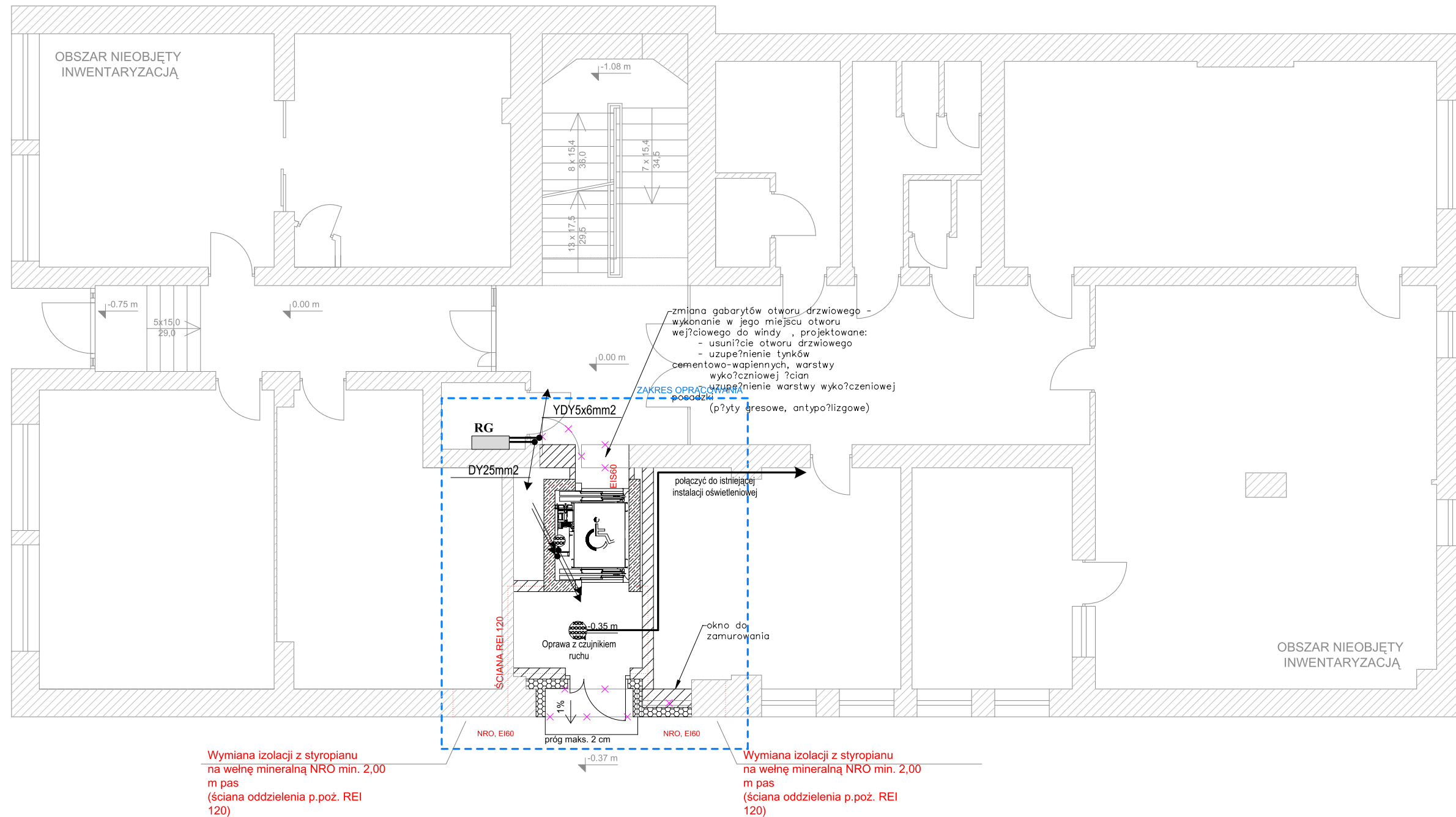


"GreCAD" Pracownia Projektowa mgr inż. Piotr Greinke
biuro: ul. A. Mickiewicza 18, 83-400 Kościerzyna
tel. kom.: (+48) 665 477 063
e-mail: grecad@wp.pl
www.grecad.pl




OBIEKT: Przebudowa części budynku Kościerskiego Domu Kultury polegająca na montażu windy dz. nr 173, 174, obręb 0011, miasto Kościerzyna		INWESTOR: Gmina Miejska Kościerzyna 83-400 Kościerzyna, ul. 3 Maja 9A
TYTUŁ RYSUNKU: Plan instalacji piwnicy		SKALA: 1 : 100
PROJEKTANT: mgr inż. Marcin Blochowiak upr. proj. nr POM/0019/POOE/07 do projektowania bez ograniczeń w specjalności instalacyjnej w zakresie sieci, instalacji i urządzeń elektrycznych i elektroenergetycznych	PODPIS:	NR RYSUNKU: E-1
BRANŻA: elektryczna	projekt techniczny	wrzesień 2025r.

RZUT PARTERU

skala 1 : 100



OZNACZENIA :

-  oprawa oświetleniowa
 gniazdo wtyczkowe 1-faz
 gniazdo 3-faz

UWAGI :

1. Instalację wykonać jako podtynkową.
2. Przewody nieoznaczone (w szybie windy) :
 - typu YDYp 3x1,5 mm2 dla instalacji oświetleniowej,
 - typu YDYp 3x2,5 mm2 dla instalacji gniazd wtyczkowych.

- istniejące [kolor szary]

- wyburzenia [kolor fioletowy]

- projektowane [kolor czarny]



"GreCAD" Pracownia Projektowa mgr inż. Piotr Greinke
biuro: ul. A. Mickiewicza 18, 83-400 Kościerzyna
tel. kom.: (+48) 665 477 063
e-mail: grecad@wp.pl
www.grecad.pl

OBIEKT:
Przebudowa części budynku Kościerskiego
Domu Kultury polegająca na montażu windy
dz. nr 173, 174, obręb 0011, miasto Kościerzyna

INWESTOR:

Gmina Miejska Kościerzyna
83-400 Kościerzyna, ul. 3 Maja 9A

TYTUŁ RYSUNKU:
Plan instalacji parteru

SKALA:
1 : 100

mgr inż. Marcin Błochowiak
upr. proj. nr POM/0019/POOE/07
do projektowania bez ograniczeń w specjalności
instalacyjnej w zakresie sieci, instalacji i
urządzeń elektrycznych i elektroenergetycznych

PODPIS:

NR
RYSUNKU:

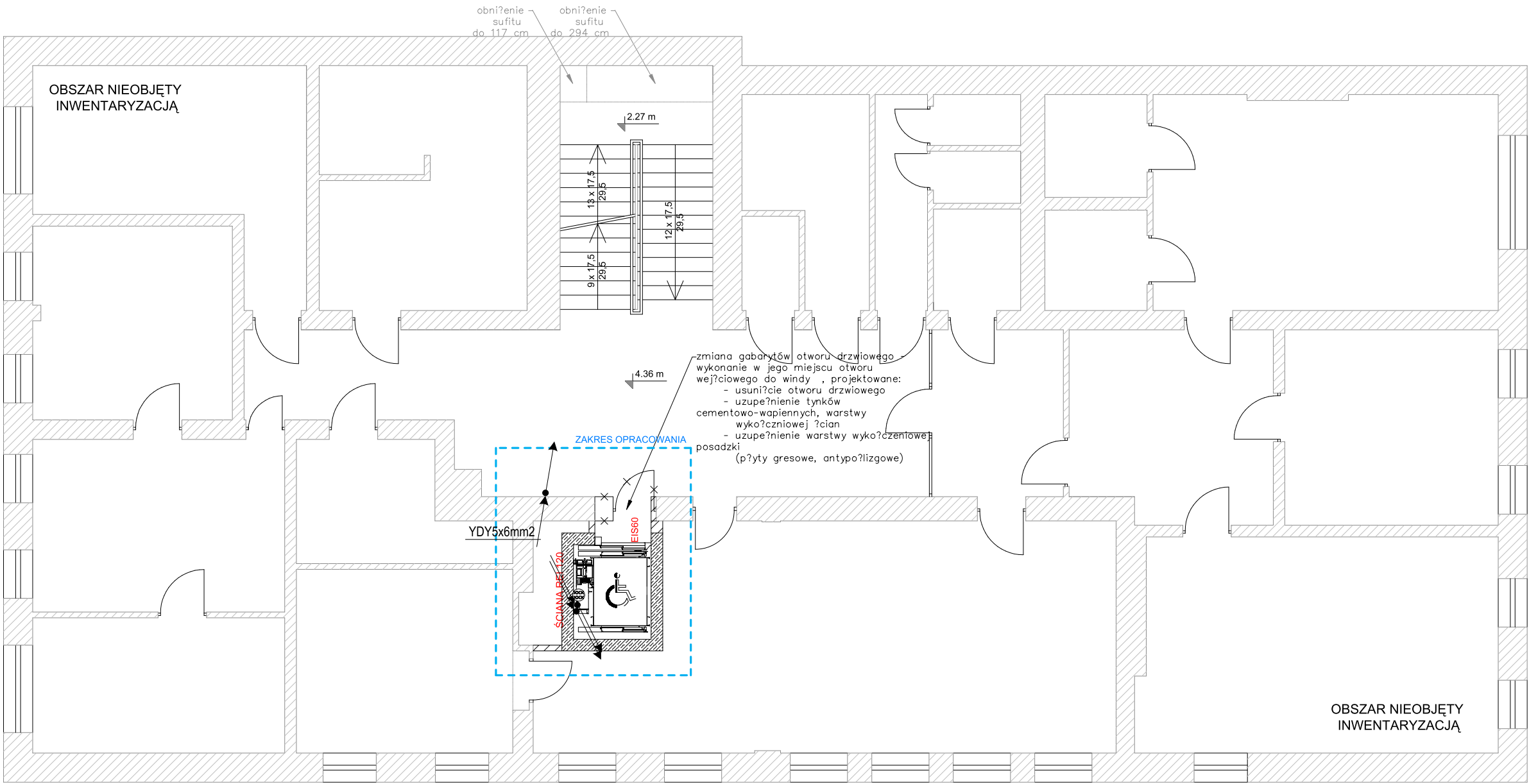
E-2

BRANŻA: elektryczna

projekt techniczny

wrzesień 2025r.

RZUT 1-go Piętra



- istniejące [kolor szary]
- wyburzenia [kolor fioletowy]
- projektowane [kolor czarny]

OZNACZENIA :

- oprawa oświetleniowa
- gniazdo wtyczkowe 1-faz
- gniazdo 3-faz

UWAGI :

- Instalację wykonać jako podtynkową.
- Przewody nieoznaczone (w szybie windy) :
 - typu YDYp 3x1,5 mm2 dla instalacji oświetleniowej,
 - typu YDYp 3x2,5 mm2 dla instalacji gniazd wtyczkowych.

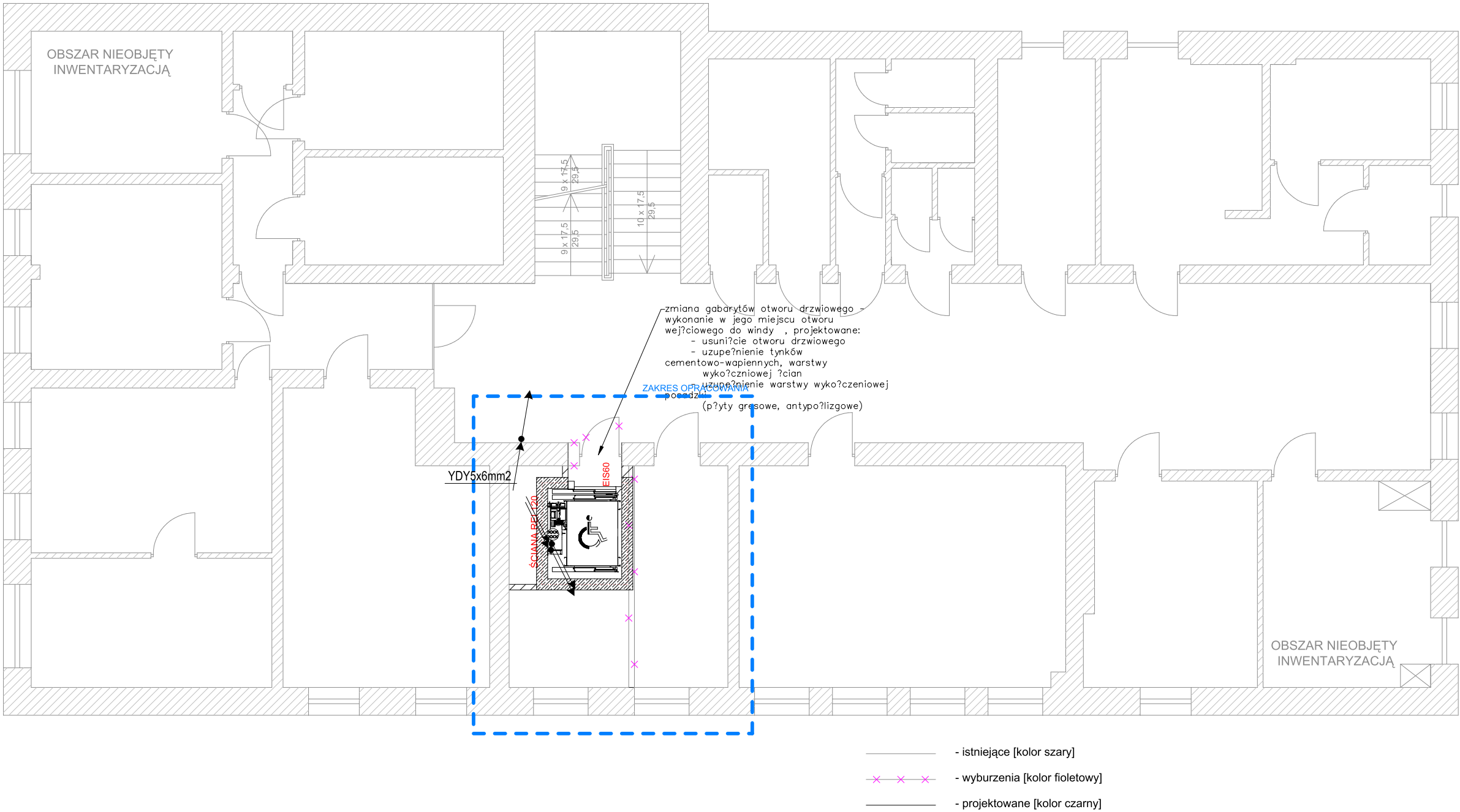


"GreCAD" Pracownia Projektowa mgr inż. Piotr Greinke
biuro: ul. A. Mickiewicza 18, 83-400 Kościerzyna
tel. kom.: (+48) 665 477 063
e-mail: grecad@wp.pl
www.grecad.pl

OBIEKT: Przebudowa części budynku Kościerskiego Domu Kultury polegająca na montażu windy dz. nr 173, 174, obręb 0011, miasto Kościerzyna		INWESTOR: Gmina Miejska Kościerzyna 83-400 Kościerzyna, ul. 3 Maja 9A
TYTUŁ RYSUNKU: Plan instalacji 1 piętra		SKALA: 1 : 100
PROJEKTANT: mgr inż. Marcin Blochowiak upr. proj. nr POM/0019/POOE/07 do projektowania bez ograniczeń w specjalności instalacyjnej w zakresie sieci, instalacji i urządzeń elektrycznych i elektroenergetycznych	PODPIS:	NR RYSUNKU: E-3
BRANŻA: elektryczna	projekt techniczny	wrzesień 2025r.

RZUT 2-go Piętra

skala 1 : 100



OZNACZENIA :

- oprawa oświetleniowa
- gniazdo wtyczkowe 1-faz
- gniazdo 3-faz

UWAGI :

- Instalację wykonać jako podtynkową.
- Przewody nieoznaczone (w szybie windy) :
 - typu YDYp 3x1,5 mm2 dla instalacji oświetleniowej,
 - typu YDYp 3x2,5 mm2 dla instalacji gniazd wtyczkowych.

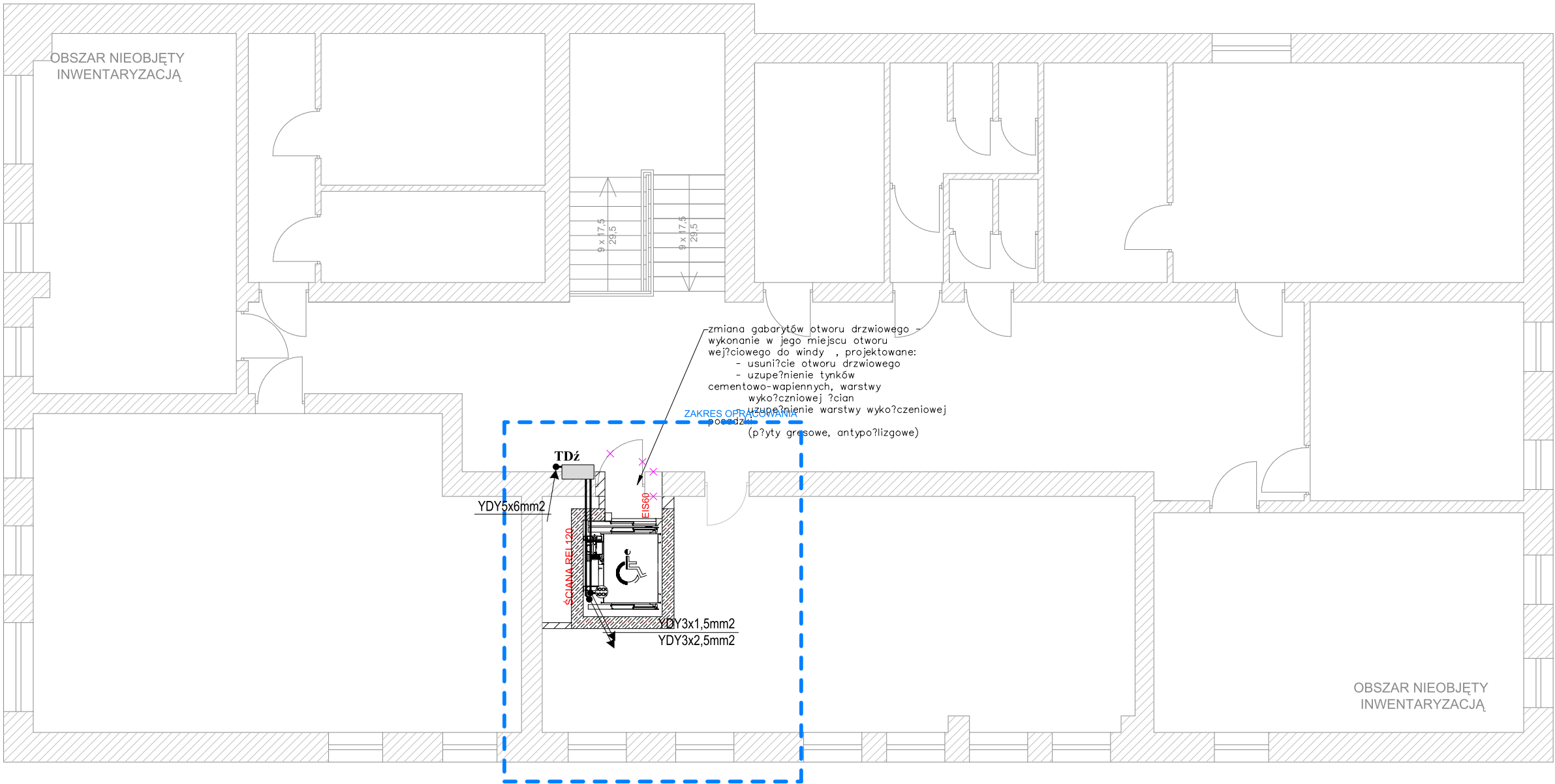


"GreCAD" Pracownia Projektowa mgr inż. Piotr Greinke
biuro: ul. A. Mickiewicza 18, 83-400 Kościerzyna
tel. kom.: (+48) 665 477 063
e-mail: grecad@wp.pl
www.grecad.pl

OBIEKT: Przebudowa części budynku Kościerskiego Domu Kultury polegająca na montażu windy dz. nr 173, 174, obręb 0011, miasto Kościerzyna		INWESTOR: Gmina Miejska Kościerzyna 83-400 Kościerzyna, ul. 3 Maja 9A
TYTUŁ RYSUNKU: Plan instalacji 2 piętra		SKALA: 1 : 100
PROJEKTANT: mgr inż. Marcin Blochowiak upr. proj. nr POM/0019/POOE/07 do projektowania bez ograniczeń w specjalności instalacyjnej w zakresie sieci, instalacji i urządzeń elektrycznych i elektroenergetycznych	PODPIS:	NR RYSUNKU: E-4
BRANŻA: elektryczna	projekt techniczny	wrzesień 2025r.

RZUT 3-go Piętra

skala 1 : 100



- istniejące [kolor szary]
- wyburzenia [kolor fioletowy]
- projektowane [kolor czarny]

OZNACZENIA :

- oprawa oświetleniowa
- gniazdo wtyczkowe 1-faz
- gniazdo 3-faz

UWAGI :

- Instalację wykonać jako podtynkową.
- Przewody nieoznaczone (w szybie windy) :
 - typu YDYp 3x1,5 mm2 dla instalacji oświetleniowej,
 - typu YDYp 3x2,5 mm2 dla instalacji gniazd wtyczkowych.



"GreCAD" Pracownia Projektowa mgr inż. Piotr Greinke
biuro: ul. A. Mickiewicza 18, 83-400 Kościerzyna
tel. kom.: (+48) 665 477 063
e-mail: grecad@wp.pl
www.grecad.pl

OBIEKT:
Przebudowa części budynku Kościerskiego
Domu Kultury polegająca na montażu windy
dz. nr 173, 174, obręb 0011, miasto Kościerzyna

INWESTOR:
Gmina Miejska Kościerzyna
83-400 Kościerzyna, ul. 3 Maja 9A

TYTUŁ RYSUNKU:
Plan instalacji 3 piętra

SKALA:
1 : 100

PROJEKTANT:
mgr inż. Marcin Blochowiak
upr. proj. nr POM/0019/POOE/07
do projektowania bez ograniczeń w specjalności
instalacyjnej w zakresie sieci, instalacji i
urządzeń elektrycznych i elektroenergetycznych

PODPIS:

NR
RYSUNKU:

E-5

BRANŻA: elektryczna

projekt techniczny

wrzesień 2025r.